

3TIMES.ES

BUENOS AIRES, IGUAZÚ, RIO , CALAFATE



Argentina & Brasil



¡Bienvenidos a ARGENTINA Y BRASIL!



Argentina y Brasil en 15 días: intensidad, sabor y paisajes que te cambian el ritmo del corazón.

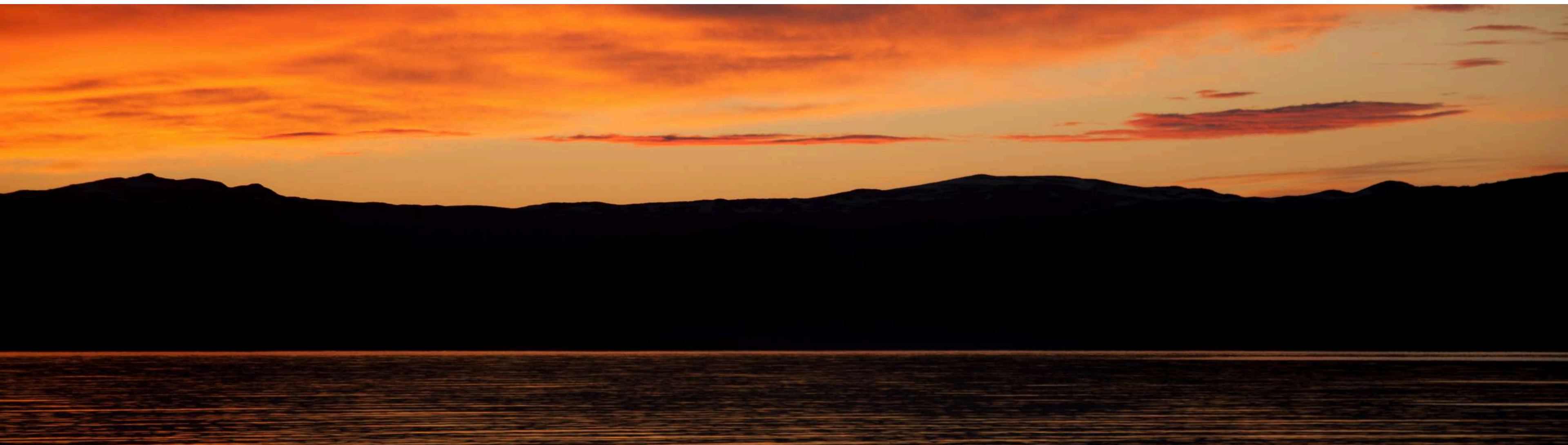
¡UN VIAJE INOLVIDABLE OS ESPERA!



Esta ruta ha sido diseñada especialmente para ofrecerte 15 días que despertarán tus sentidos y conectarán tu corazón con la esencia más auténtica del sur del continente americano. Desde la **energía vibrante de Buenos Aires** y sus barrios llenos de historia y pasión, hasta la majestuosidad incomparable de las **Cataratas del Iguazú**, descubriendo tanto su impresionante lado argentino como las panorámicas inolvidables desde la parte brasileña.

A lo largo de este viaje vivirás experiencias únicas entre naturaleza, cultura y aventura: conocerás tradiciones gauchas, degustarás sabores auténticos y vinos de altura, navegarás entre paisajes de hielo eterno frente al imponente **Glaciar Perito Moreno** y sentirás la magia de este maravilloso país.

Y entre Argentina y Brasil, una escapada a **Río de Janeiro** de 4 días que es puro contraste y energía: playas míticas como Copacabana e Ipanema, el atardecer mágico en Arpoador, el encanto bohemio de Santa Teresa, gastronomía vibrante y la visita a una de las maravillas del mundo moderno, el imponente **Cristo Redentor**, que corona la ciudad desde las alturas regalando una de las vistas más inolvidables del planeta.



MÁS DETALLES



VIAJE EN PRIVADO DE DISEÑO PERSONALIZADO

Fechas de viaje disponibles: Todo el año

Precio: 3.390€ vuelos NO incluidos.

NOTA: Esto es un ejemplo de precio del 4 al 14 de marzo.

Diseñaremos tu viaje totalmente personalizado según tu ciudad de origen y número de días, podemos agregar más zonas en Argentina o Brasil.

PERSONALIZAMOS TU VIAJE

Esta es solo una ruta de ejemplo para inspirarte; lo mejor empieza cuando la adaptamos a ti. Contáctanos y diseñaremos un viaje 100% a medida tanto si vas en pareja, en familia o grupo de amigos, ajustado a tus días, a tu ritmo y a tus gustos, cuidando cada detalle y seleccionando alojamientos top que hagan de tu experiencia algo realmente inolvidable.

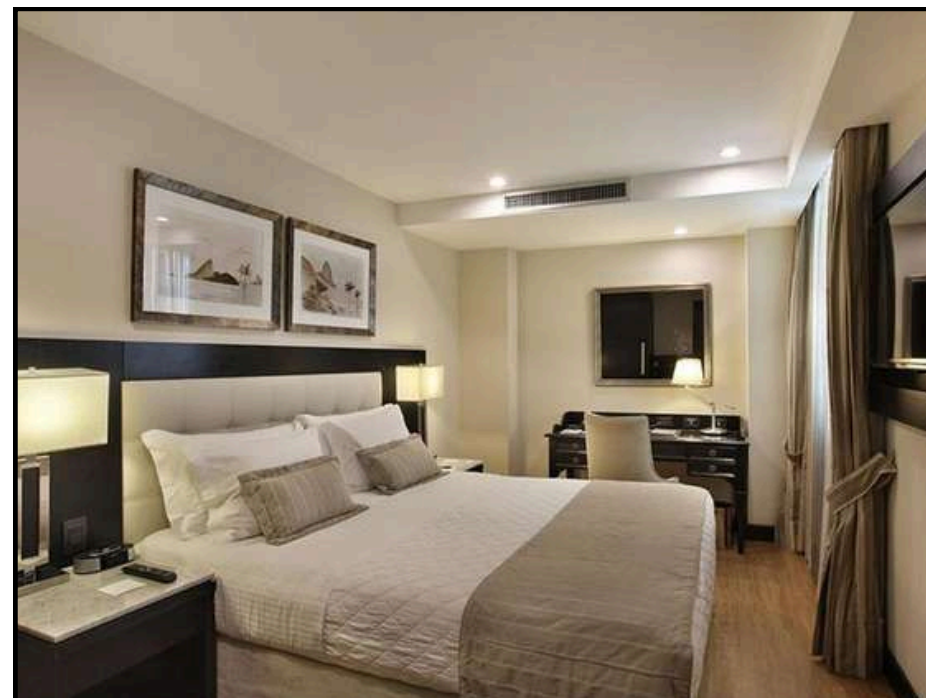
Buenos Aires – Hotel Madero Buenos Aires – Superior room



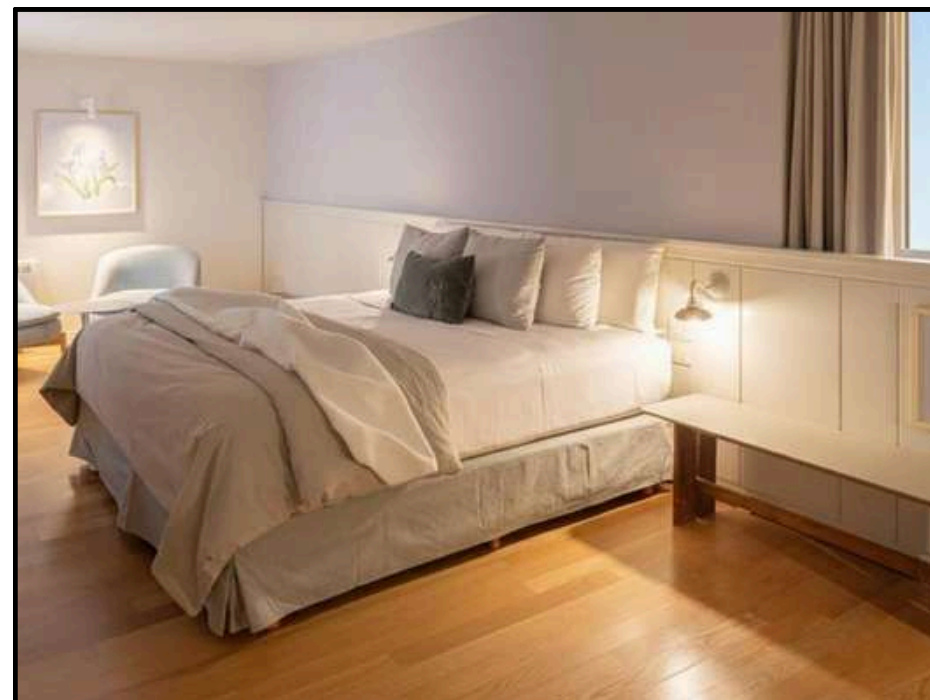
IGUAZÚ – Loi Suites Iguazu Hotel – Studio Junior



RIO – Miramar Hotel by Windsor (Standard)



EL CALAFATE- Kau Yatun habitación PATAGONIA (reformada)



AHORA SÍ, ¡DESPEGAMOS!



Itinerario

Día 1 LLEGADA A BUENOS AIRES

Día 2 BUENOS AIRES

Día 3 BUENOS AIRES / IGUAZÚ

Día 4 IGUAZÚ-
CATARATAS ARGENTINAS

Día 5 IGUAZÚ-
CATARATAS BRASILERAS

Día 6 IGUAZÚ - RIO DE JANEIRO

Día 7 RIO DE JANEIRO



Día 8 RIO DE JANEIRO

Día 9 RIO DE JANEIRO

Día 10 RIO-EL CALAFATE

Día 11 EL CALAFATE-
PERITO MORENO

Día 12 CALAFATE-
TODO GLACIARES

Día 13 EL CALAFATE-BUENOS AIRES

Día 14 BUENOS AIRES

Día 15 BUENOS AIRES -REGRESO

Traslado desde el Aeropuerto Internacional Ezeiza hasta el Hotel en servicio privado, auto con chófer sin guía.

Día 1

LLEGADA A BUENOS AIRES



Día 2

BUENOS AIRES

DÍA LIBRE EN BUENOS AIRES

Buenos Aires es una **ciudad vibrante**, elegante y llena de **rincones con alma**. Puedes recorrer San Telmo entre anticuarios y artistas callejeros, descubrir las casonas y cafés secretos de **Palermo Soho**, pasear por la elegante **Recoleta** o perderte por Caminito y el colorido **barrio de La Boca**. Para los más foodies, nada como una buena parrilla argentina, un vermut al atardecer o una ruta de cafeterías de especialidad.

Si quieres vivir la ciudad como un auténtico porteño, te recomendamos disfrutar de un paseo relajado por **Puerto Madero** y la Reserva Ecológica, visitar el mítico **Ateneo Grand Splendid** —considerada una de las librerías más bonitas del mundo—, descubrir alguno de los históricos cafés donde nació el tango o incluso hacer una escapada al Delta del Tigre para navegar entre canales y casitas de madera.

Buenos Aires tiene ese punto caótico, bohemio y sofisticado que engancha desde el primer momento.



Día 3

BUENOS AIRES - IGUAZÚ

TRASLADO PRIVADO HOTEL - AEROPARQUE

Vuelo a Iguazú.

Traslado desde el Aeropuerto de Iguazú hasta el Hotel en servicio privado.

Excursión en privado de día completo a las Cataratas Argentinas

Desde el hotel los pasajeros serán trasladados al Parque Nacional Iguazú, que fue creado en el año 1934 (el segundo en Argentina), y que cuenta con un total de 67.000 hectáreas. Iguazú, en idioma guaraní, significa "agua grande"; seguramente fue denominado así por el enorme caudal que descargan las más de 275 Cataratas: 1750 metros cúbicos por segundo en promedio anual.

Los senderos más importantes son tres: **Circuito Inferior, Circuito Superior y Garganta del Diablo**, todos comunicados entre sí y el Centro de Visitantes por el tren ecológico diseñado especialmente para preservar el ecosistema.

El Circuito Inferior (1.700 mts.) permite acercarse al bramido del agua cayendo contra la roca, entrando en contacto pleno con los saltos y la vegetación; una experiencia íntima que permite además refrescarse con el agua que se eleva en cada salto.

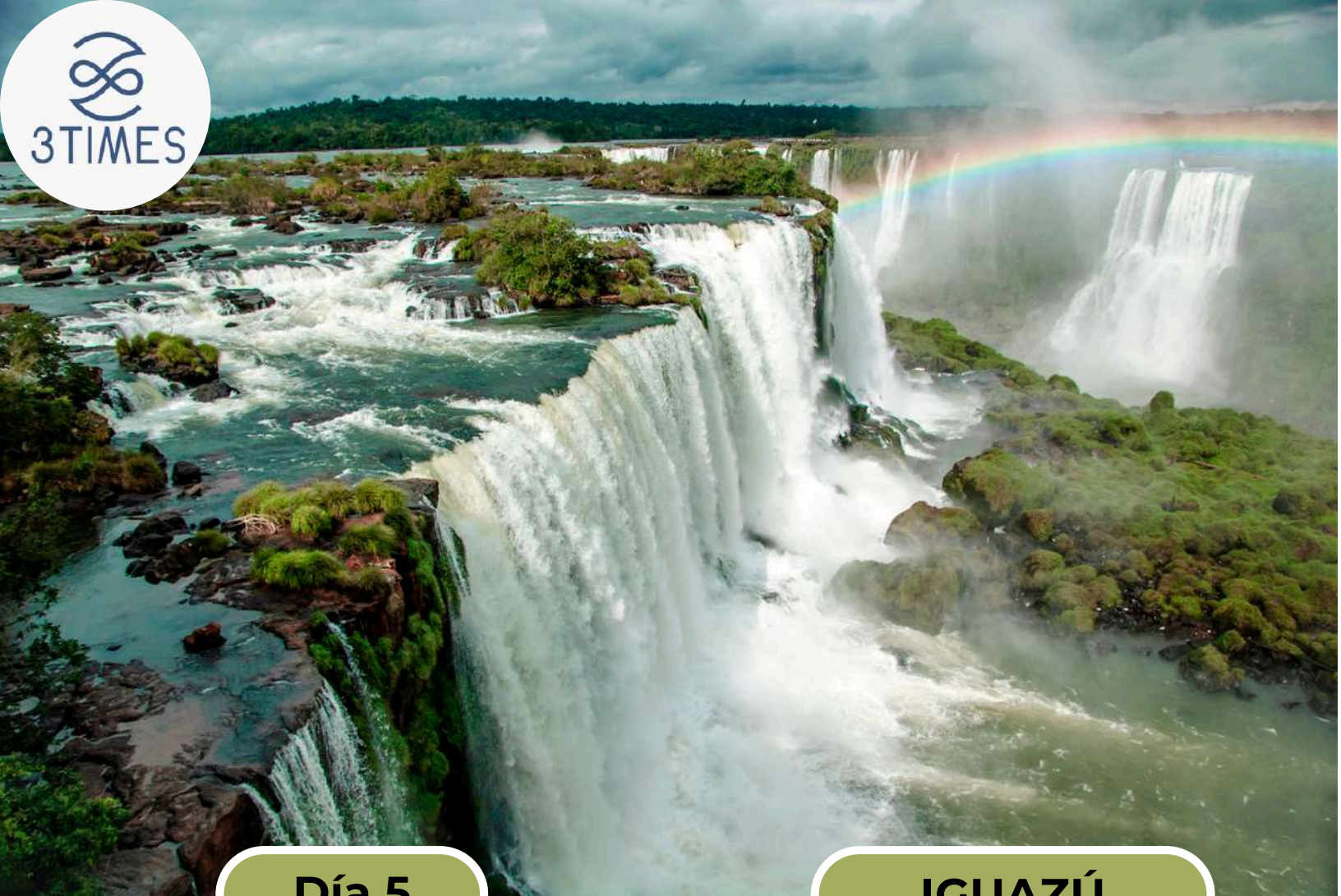
El Circuito Superior (1.200 mts.) da una perspectiva distinta: ver los saltos desde arriba, sintiendo el agua fluyendo furiosamente bajo los pies.

Pero lo más espectacular es, sin dudas, la Garganta del Diablo. Desde la estación del tren comienza una pasarela de 1.100 mts. que pasa, en su mayor parte, sobre el agua del enorme río Iguazú. Al llegar a los miradores, se verá todo el poderío de las Cataratas concentrado en una herradura de saltos que ensordecen y mojan al visitante con la llovizna que se eleva desde 80 mts. de profundidad.



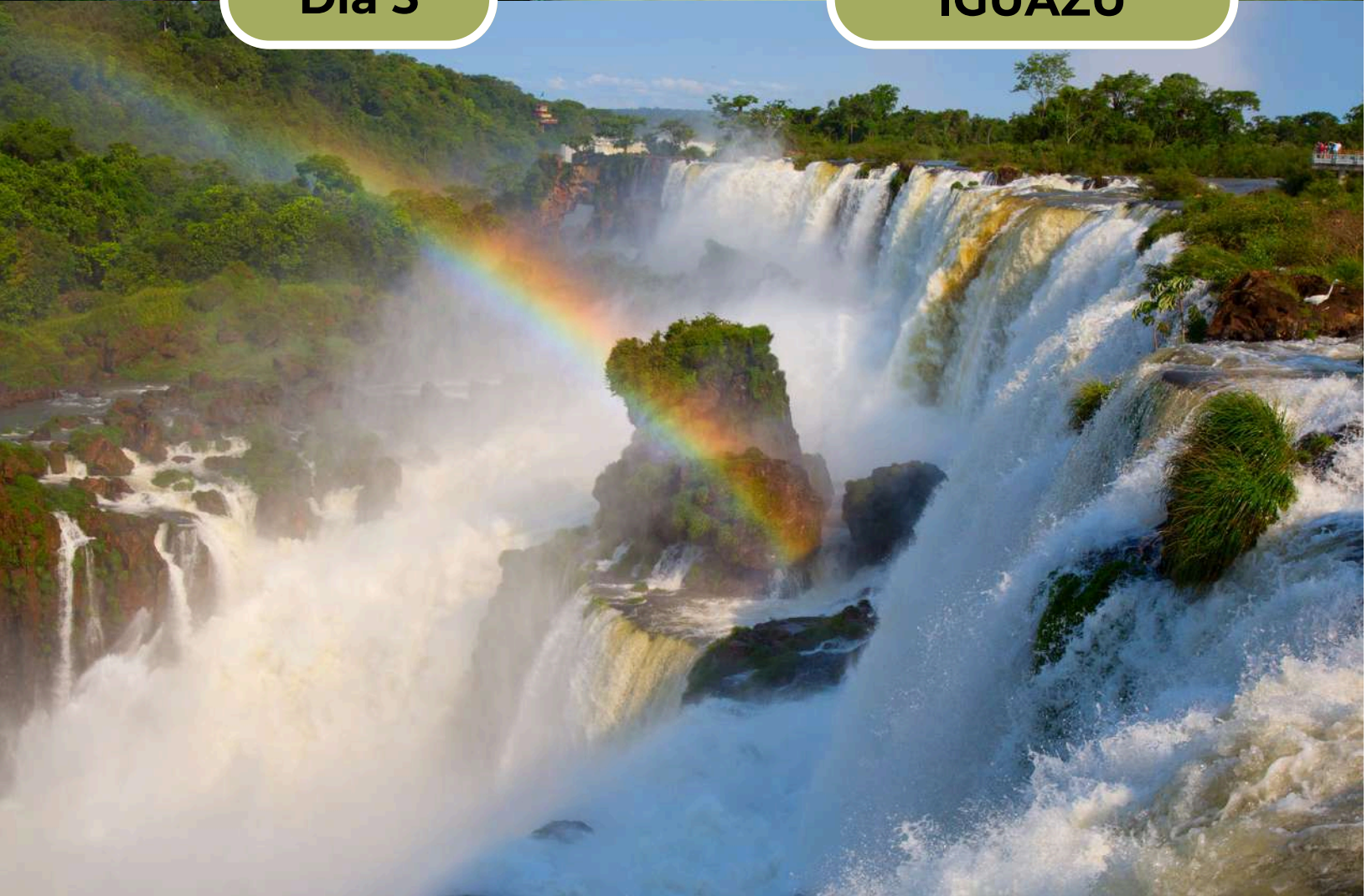
Día 4

IGUAZÚ



Día 5

IGUAZÚ



Excursión de medio día a las Cataratas Brasileñas

Partiremos hacia el vecino país de Brasil, donde, tras cruzar la frontera, nos dirigiremos al Parque Nacional De Foz De Iguazú. Ocupa una superficie de 175.000 hectáreas, siendo así 11 veces más grande que su contraparte argentina, con quien comparte la belleza y la exuberancia de la selva que aloja innumerables especies de animales y vegetales.

Dado que la gran mayoría de los saltos de agua se encuentran del lado argentino, el parque brasileño cuenta con una sola pasarela, de aproximadamente 1.000 metros, desde donde podrán aprovechar las distintas vistas panorámicas. Se dice, así, que la Argentina tiene las mejores cataratas, pero Brasil las mejores vistas.

La pasarela continúa hasta la apertura misma de la Garganta del Diablo, el grupo más compacto e impresionante de saltos; una caminata hasta este mirador garantizará salir totalmente mojado de pies a cabeza, pero con una sensación incomparable.

Si se quiere disfrutar de una vista impresionante, pero sin mojarse, se puede tomar otro sector de la pasarela hasta el salto Floriano, que dispone de dos miradores, uno inferior y uno superior, unidos por un elevador. Allí podrá observar el agua cayendo a escasos metros y escuchará el rugido característico de las Cataratas.

A la entrada del parque se ofrecen paseos en helicóptero de unos 10 a 15 minutos de duración. Estos paseos están disponibles sólo en Brasil (Argentina los prohibió por causas medioambientales) y se hacen únicamente cuando el clima lo permite, consulte con el guía para ver si es posible.

PASEO EN HELICOPTERO / AVIONETA OPCIONAL

Traslado desde el Hotel hasta el Aeropuerto de FOZ de Iguazú

Traslado desde el Aeropuerto de Rio hasta el Hotel.

Día 6

IGUAZÚ - RIO



El recorrido más completo, la experiencia más emocionante! Dos de los lugares más famosos de Río de Janeiro en un día: **Pan de Azucar y Corcovado, con la impresionante estatua de Cristo Redentor!** Haremos un tour panorámico por el centro de Río y, cuando lleguemos al Pan de Azucar, tomaremos dos de los famosos teleféricos hasta la cima. Prepárese para uno de los lugares más lindos que verá en su visita a Río. Disfrute del encanto de la belleza natural de Río para tomar muchas fotos!

También disfrute de un delicioso almuerzo en una **churrasqueria** buffet, el restaurante también tiene opciones vegetarianas. Después del almuerzo, prepárese para tomar el tren a Corcovado, donde podrán contemplar la belleza incomparable de Cristo Redentor, una de las siete maravillas del mundo.

Día 7

RIO



DÍAS LIBRES · RÍO DE JANEIRO

Río es mucho más que el Cristo y el Pan de Azúcar. Durante estos días podéis perderos por barrios llenos de alma como Santa Teresa, descubrir la colorida **Escalera Selarón**, pasear entre el ambiente chic de Ipanema y Leblon o disfrutar de uno de los atardeceres más bonitos del mundo desde Arpoador. También recomendamos visitar el **Jardín Botánico**, relajarse junto a la Laguna Rodrigo de Freitas y dejarse llevar por el **ritmo carioca** entre **música en vivo, caipiriñas y cenas frente al mar**.

La ciudad también es un auténtico paraíso foodie: no podéis ir sin probar una auténtica feijoada brasileña, una buena picanha o los famosos “pão de queijo”. Y si os apetece una **experiencia gastronómica especial**, Río cuenta con restaurantes espectaculares como Oro o Lasai, referentes de la alta cocina brasileña y perfectos para disfrutar de una noche inolvidable. Río tiene algo especial: una energía salvaje, elegante y adictiva que hace que cada rincón se viva intensamente

Días 8 y 9

RIO



Traslado desde el Hotel hasta el Aeropuerto de RIO para tomar el vuelo a El Calafate con escala en Buenos Aires.

Traslado desde el Aeropuerto de El Calafate hasta el Hotel.

Día 10

RIO-EL CALAFATE



Excursión al Glaciar Perito Moreno en privado

Partiremos por la mañana desde El Calafate hacia la zona del Parque Nacional Los Glaciares.

El paisaje cambia abruptamente una vez ingresamos al área de la Península de Magallanes.

Dejaremos atrás la estepa patagónica de vegetación escasa y colores ocres para internarnos, por un camino de curvas estrechas que discurre junto a la abrupta costa de la península, en un bosque de lengas que, según la época del año, ofrece versiones multicolores muy atractivas.

Llegaremos finalmente hasta la zona de inicio de las pasarelas panorámicas, que desde sus distintos niveles nos otorgarán increíbles vistas del Glaciar Perito Moreno en toda su magnitud.

Desde una vista general, con la lengua de hielo perdiéndose entre la nubosidad en el horizonte, hasta una vista cercana, que permitirá observar los desprendimientos, algunos importantes, que se suceden todos los días.

Para almorzar podremos optar entre un sándwich en un bar cercano al glaciar o un picnic frente al mismo si usted lleva su propia comida. Regresaremos a El Calafate en horas de la tarde.



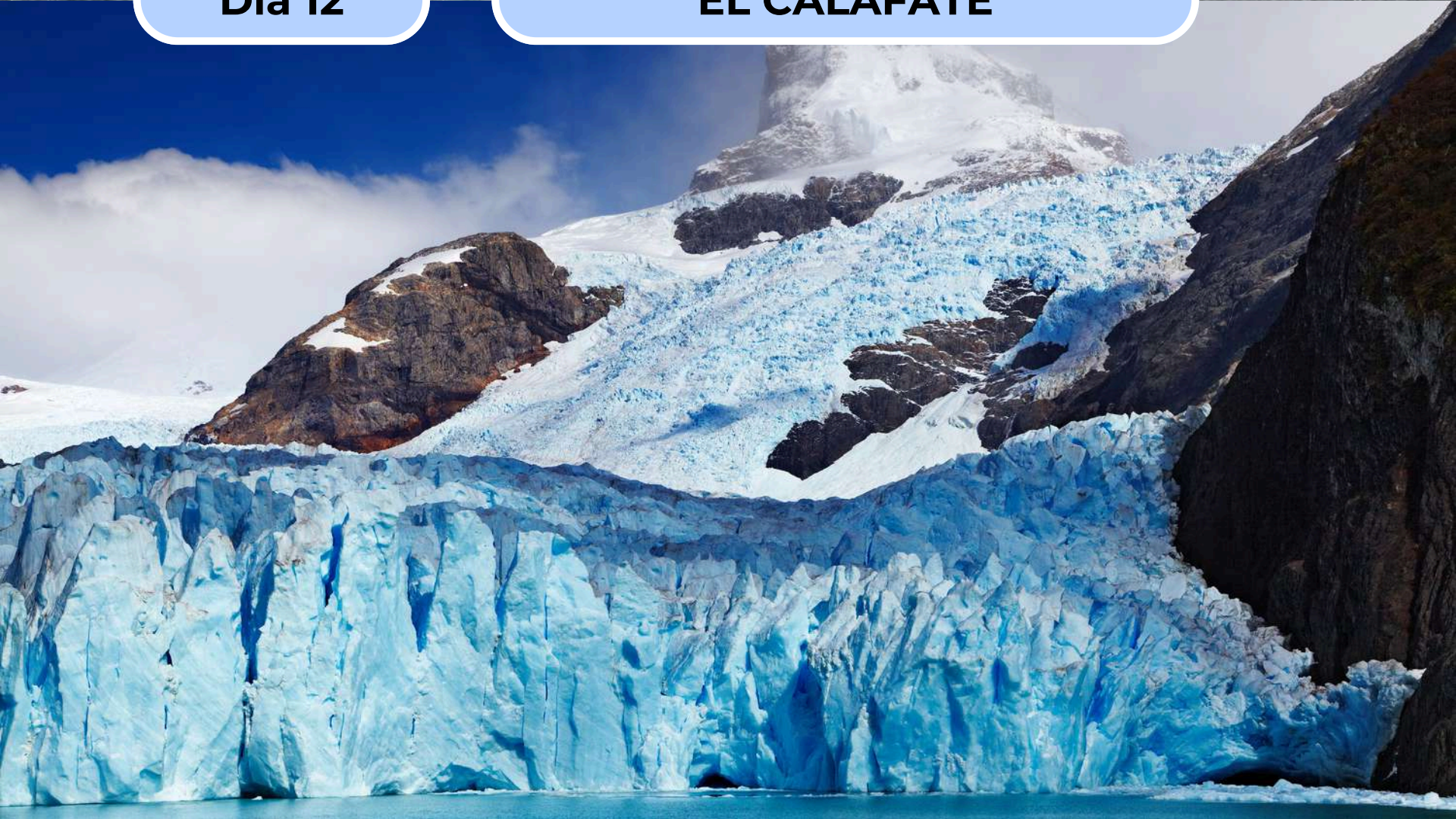
Día 11

EL CALAFATE



Día 12

EL CALAFATE



Excursión Todo Glaciares

Desde el Puerto Bandera, a 47 Km de El Calafate, iniciamos la navegación por el Brazo Norte del Lago Argentino.

Atravesamos la Boca del Diablo con destino al Canal Upsala y para navegar por los grandes témpanos que se desprenden del Glaciar Upsala.

Luego ingresamos al Canal Spegazzini y momentos después tendremos la primera vista del Glaciar Seco.

Continuamos navegando hasta el frente del Glaciar Spegazzini donde también tendremos la vista de los glaciares Heim Sur y Peineta.

Nos preparamos para desembarcar en la base Spegazzini y comenzamos la visita al área caminando a través del sendero del bosque.

En este accesible sendero de 300 metros nos detendremos en varios miradores con vista a toda la Bahía de los Glaciares.

En el refugio podemos almorzar o contemplar el paisaje.

Para aquellos que les gusta caminar pueden tomar el Sendero de la Montaña, este camino es un trekking de mediana dificultad entre medio de un camino boscoso con increíbles vistas y miradores naturales que finaliza en el punto de embarque.

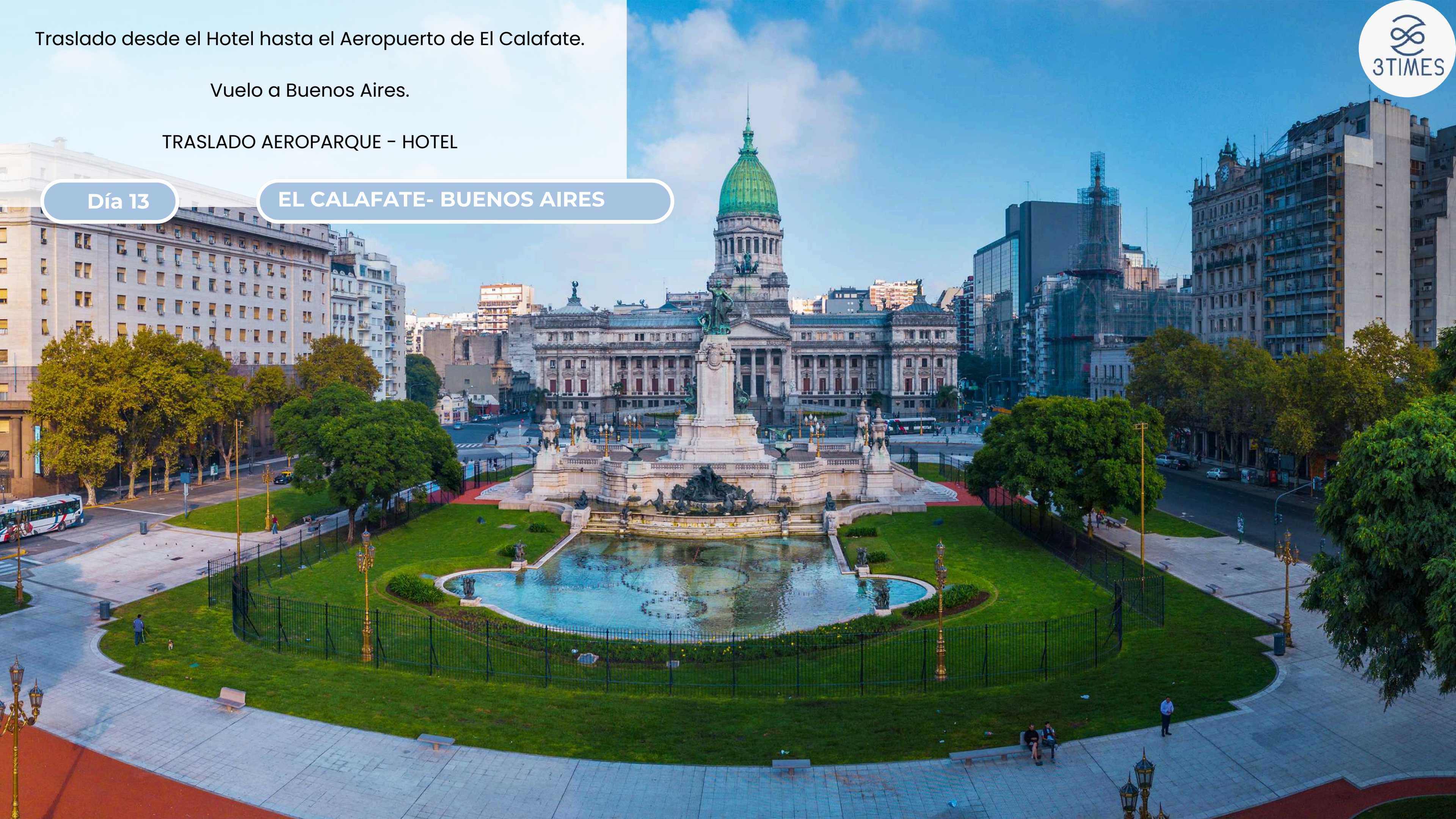
Traslado desde el Hotel hasta el Aeropuerto de El Calafate.

Vuelo a Buenos Aires.

TRASLADO AEROPARQUE - HOTEL

Día 13

EL CALAFATE- BUENOS AIRES



Buenos Aires es una de las capitales gastronómicas más potentes de Latinoamérica y un auténtico paraíso para viajeros gourmet.

Más allá de las clásicas parrillas, la ciudad esconde restaurantes de autor y espacios sofisticados donde vivir experiencias culinarias de primer nivel, como Don Julio, considerada una de las mejores parrillas del mundo, o Aramburu, referente absoluto de la alta cocina argentina con **estrella Michelin**.

Para una noche especial, recomendamos descubrir **bares escondidos y speakeasies** como Florería Atlántico, entre los mejores bares del planeta, o disfrutar de un tango elegante y auténtico en locales frecuentados por porteños como **Rojo Tango o El Querandí**, donde la experiencia resulta mucho más íntima y sofisticada que los grandes shows turísticos. También merece la pena explorar las galerías de arte y boutiques de diseño de Palermo Hollywood, hacer una **cata de vinos argentinos premium** o reservar un rooftop exclusivo con vistas al skyline porteño. Buenos Aires tiene ese equilibrio perfecto entre **tradición, lujo discreto, cultura y gastronomía** que conquista especialmente a quienes buscan viajar con estilo.



Día 14

BUENOS AIRES POR LIBRE

ÚLTIMO DÍA EN BUENOS AIRES

Últimas horas para seguir disfrutando del encanto porteño a vuestro ritmo. Os recomendamos aprovechar este tiempo para dar un último paseo por sus **elegantes avenidas**, hacer algunas compras, disfrutar de **un café histórico** acompañado de unos clásicos “medialunas” o simplemente dejarse llevar por la atmósfera única de la ciudad. Buenos Aires siempre invita a quedarse un poco más.

A la hora acordada, traslado al aeropuerto para tomar el vuelo de **regreso a casa tras un viaje lleno de experiencias, gastronomía, cultura y momentos inolvidables en Sudamérica.**



Traslado desde el Hotel hasta el Aeropuerto Internacional Ezeiza.

Día 15

VUELTA A CASA



SERVICIOS INCLUIDOS

- Precios en EUROS basado en el tipo de cambio de los dólares estadounidenses.
- Desayuno en todos los hoteles.
- Servicios terrestres EN PRIVADO y vuelos internos según descriptivo, sujetos a disponibilidad al momento de efectuar la reserva. La presente cotización no implica reserva de los servicios. El recorrido de las excursiones puede sufrir alteraciones debido a cuestiones climáticas o de fuerza mayor.
- El check in en los hoteles se realiza a partir de las 15hs.
- Verificar reglamentación del equipaje para vuelos internos con aerolíneas argentinas

SERVICIOS NO INCLUIDOS

- Entradas a los Parques Nacionales.
- Tasa Turística en Iguazú (2,50 USD por persona)

Instagram
@3timesviajes

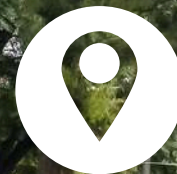
CONTÁCTANOS
CITA PREVIA ON-LINE (LLAMADA O
VIDEOCALL) O EN NUESTRA OFICINA



info@3times.es



3times.es



Calle Valencia 34 bajo
46183 La Eliana (Valencia)



+34 96 164 13 11



3 TIMES