

ESPECIAL NAVIDAD  
& FIN DE AÑO

# DISNEY



VIVE "LA SEMANA MÁGICA" EN EL  
LUGAR MÁS FELIZ DEL MUNDO

Diseñamos tu viaje personalizado en  
estas fechas tan especiales





# ¡Bienvenidos a DISNEY!



¡Lanzamos una **NUEVA EXPERIENCIA NAVIDEÑA** en Disneyland París! Atrévete a vivir la magia en su versión más especial del año en el lugar más feliz del mundo. **Disneyland París** se viste de luces, nieve y espíritu navideño para ofrecerte unos días absolutamente inolvidables, llenos de emoción, fantasía y momentos únicos junto a tus personajes favoritos. Durante **7 días a tu aire**, disfrutarás de un viaje que combina la magia de **Disneyland con la belleza de París en Navidad**. Pasea entre decoraciones brillantes, espectáculos festivos y atracciones que te dejarán sin aliento, mientras sientes la ilusión de estas fechas en cada rincón.

Un viaje perfecto para emocionarte, soñar... y volver a creer en la magia de la Navidad 🎅❄️✨



# ITINERARIO



**28 diciembre**

**LLEGADA A PARIS**

**29 diciembre**

**PARIS**

**30 diciembre**

**PARIS - DISNEY**

**31 diciembre**

**DISNEY**

**1 enero**

**DISNEY**

**2 enero**

**DISNEY - VUELTA A CASA**



# HOTELES EN PARIS

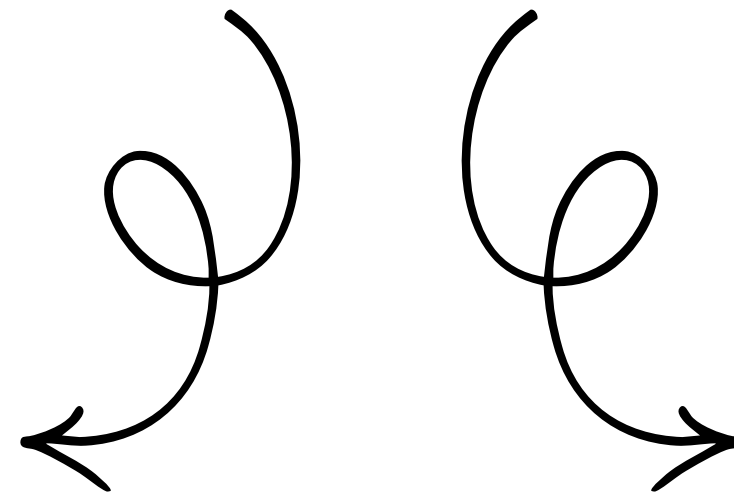


ELIJE ENTRE

**Novotel Paris Centre Tour Eiffel**



**MODERNIDAD O CULTURA**



**Hôtel Helzear Montparnasse**



# NUESTRA SELECCIÓN DE ALOJAMIENTO



## NOVOTEL PARIS CENTRE TOUR EIFFEL

### 1 HABITACIÓN SUPERIOR - ALOJAMIENTO Y DESAYUNO

El Novotel Paris Centre Tour Eiffel es un hotel moderno situado en el corazón de París, muy cerca de la emblemática Torre Eiffel. Está diseñado para ofrecer una estancia cómoda y contemporánea, con habitaciones amplias, luminosas y bien equipadas. Es ideal tanto para familias como para viajeros que buscan confort y buena ubicación. Además, ofrece servicios como piscina cubierta, gimnasio, restaurantes y fácil acceso al transporte público. Es la opción que hemos seleccionado para que vuestra estancia sea tan cómoda y práctica como vuestra visita a París.

# NUESTRA SELECCIÓN DE ALOJAMIENTO



## HÔTEL HELZEAR MONTPARNASSE

### 1 HABITACIÓN SUPERIOR - ALOJAMIENTO Y DESAYUNO

El Hôtel Helzear Montparnasse es un alojamiento con encanto situado en el barrio de Montparnasse, en la ciudad de París. Está diseñado para ofrecer una estancia tranquila y acogedora, con estudios y apartamentos equipados, decoración elegante y un ambiente íntimo. Es ideal para familias y viajeros que buscan comodidad con un toque más independiente. Además, ofrece servicios como cocina en las habitaciones, recepción y buena conexión con el transporte público. Es la opción que hemos seleccionado para que vuestra estancia sea tan cómoda y agradable como vuestra visita a París.

# HOTELES EN DISNEY

**DISNEY SEQUOIA LODGE**



**DISNEY HOTEL SANTA FE**



**DISNEY HOTEL CHEYENNE**



**DISNEY HOTEL NEWPORT**



**DISNEY HOTEL NEWYORK**



**DISNEYLAND HOTEL**



ELIGE ENTRE 6 OPCIONES

# NUESTRA SELECCIÓN DE ALOJAMIENTO



## DISNEY HOTEL SANTA FE

### 1 HABITACIÓN CON CAMA COMPARTIDA - SÓLO ALOJAMIENTO

El Disney's Hotel Santa Fe es uno de los hoteles temáticos dentro del complejo de Disneyland Paris. Está diseñado con inspiración en el suroeste americano y la mítica Ruta 66, ofreciendo una experiencia única con decoración basada en la película Cars, edificios de estilo motel y ambientes coloridos. Es ideal para familias y cuenta con habitaciones cómodas y acogedoras. Además, ofrece servicios como restaurante tipo buffet, tienda temática y transporte gratuito al parque temático. Es la opción que hemos seleccionado para que vuestra estancia sea tan inmersiva y divertida como vuestra visita a Disneyland Paris.

# NUESTRA SELECCIÓN DE ALOJAMIENTO



## DISNEY HOTEL CHEYENNE + 136 €

**1 HABITACIÓN CON CAMA COMPARTIDA - SÓLO ALOJAMIENTO**

El Hotel Cheyenne es uno de los hoteles temáticos dentro del complejo de Disneyland Paris. Está diseñado al estilo del Viejo Oeste americano, ofreciendo una experiencia única con decoración inspirada en el lejano oeste, cabañas de madera y calles empedradas. Es ideal para familias y cuenta con habitaciones cómodas y acogedoras. Además, ofrece servicios como piscina, restaurantes temáticos y transporte gratuito al parque temático. Es la opción que hemos seleccionado para que vuestra estancia sea tan inmersiva y divertida como vuestra visita a Disneyland Paris.

# NUESTRA SELECCIÓN DE ALOJAMIENTO



## DISNEY SEQUOIA LODGE +248 €

**1 HABITACIÓN CON CAMA COMPARTIDA - SÓLO ALOJAMIENTO**

El Disney's Sequoia Lodge es uno de los hoteles temáticos dentro del complejo de Disneyland Paris. Está diseñado con inspiración en los grandes parques naturales y lodges de montaña norteamericanos, ofreciendo una experiencia cálida con decoración en madera, piedra y un ambiente rústico muy acogedor. Es ideal para familias y cuenta con habitaciones cómodas y agradables. Además, ofrece servicios como piscina con temática de bosque, restaurantes, zonas comunes con chimenea y transporte gratuito al parque temático. Es la opción que hemos seleccionado para que vuestra estancia sea tan inmersiva y relajante como vuestra visita a Disneyland Paris.

# NUESTRA SELECCIÓN DE ALOJAMIENTO

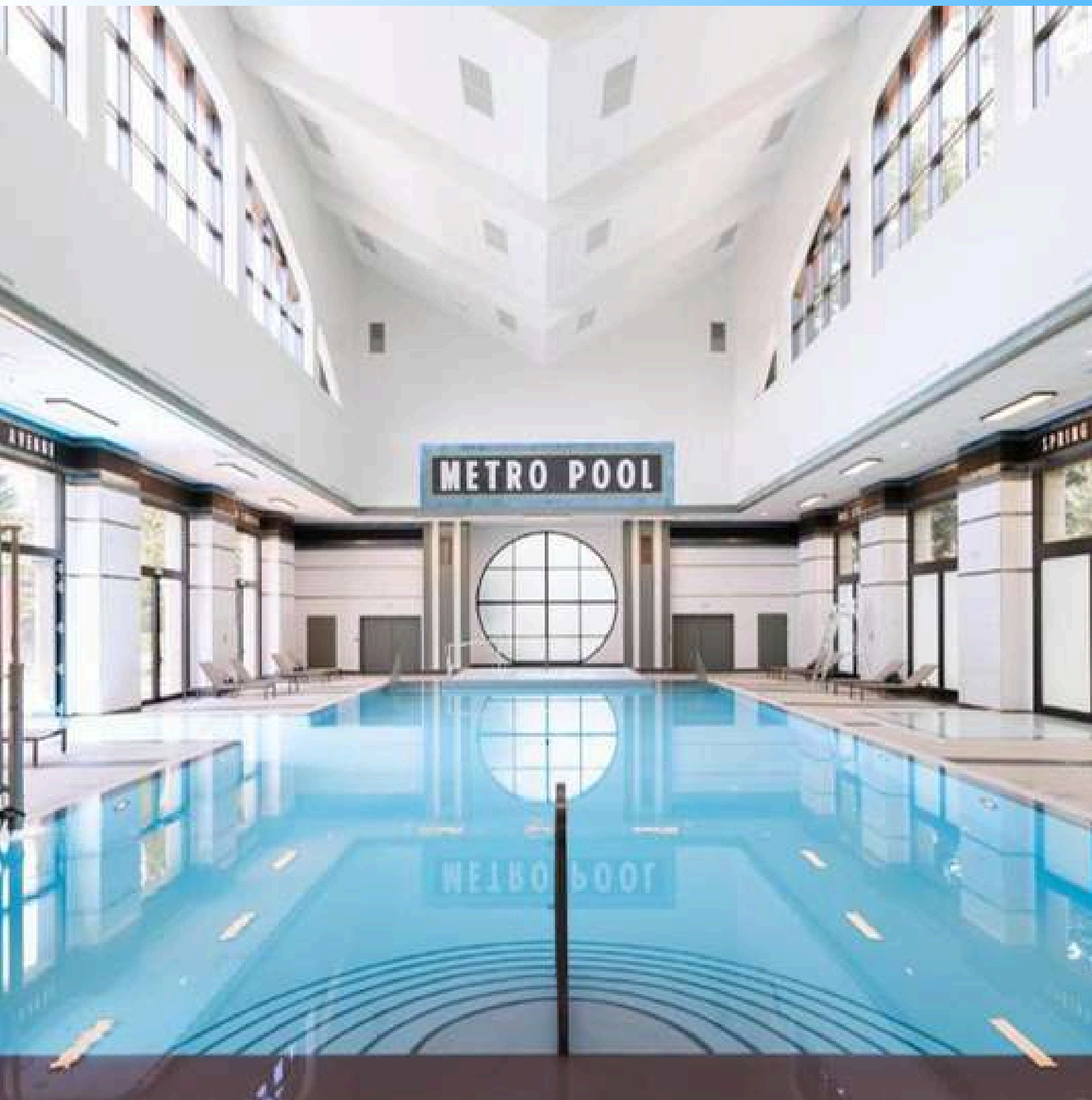


## DISNEY HOTEL NEWPORT +743 €

**1 HABITACIÓN CON CAMA COMPARTIDA - SÓLO ALOJAMIENTO**

El Disney's Newport Bay Club es uno de los hoteles temáticos dentro del complejo de Disneyland Paris. Está diseñado con inspiración en las mansiones costeras de Nueva Inglaterra, ofreciendo una experiencia elegante con decoración marinera, tonos suaves y detalles náuticos. Es ideal para familias y cuenta con habitaciones cómodas y acogedoras. Además, ofrece servicios como piscina, restaurantes temáticos y transporte gratuito al parque temático. Es la opción que hemos seleccionado para que vuestra estancia sea tan inmersiva y divertida como vuestra visita a Disneyland Paris.

# NUESTRA SELECCIÓN DE ALOJAMIENTO



## DISNEY HOTEL NEWYORK +1.500 €

### 1 HABITACIÓN CON CAMA COMPARTIDA - SÓLO ALOJAMIENTO

El Disney's Hotel New York – The Art of Marvel es uno de los hoteles temáticos dentro del complejo de Disneyland Paris. Está diseñado con inspiración en la ciudad de Nueva York y el universo de Marvel, ofreciendo una experiencia moderna y elegante con decoración urbana, obras de arte y detalles de superhéroes. Es ideal para familias y aficionados al mundo Marvel, con habitaciones amplias, cómodas y muy bien equipadas. Además, ofrece servicios como piscina cubierta, gimnasio, restaurantes temáticos y transporte gratuito al parque. Es la opción que hemos seleccionado para que vuestra estancia sea tan inmersiva y espectacular como vuestra visita a Disneyland Paris.

# NUESTRA SELECCIÓN DE ALOJAMIENTO



## DISNEYLAND HOTEL (CONSULTAR PRECIO)

### 1 HABITACIÓN CON CAMA COMPARTIDA - SÓLO ALOJAMIENTO

El Disneyland Hotel es el hotel más emblemático y lujoso dentro del complejo de Disneyland Paris. Está situado justo en la entrada del parque ofreciendo una experiencia exclusiva con una decoración elegante, detalles mágicos de cuento de hadas y un ambiente completamente inmersivo en el mundo Disney. Es ideal para familias que buscan una estancia premium, con habitaciones amplias, sofisticadas y perfectamente equipadas. Además, ofrece servicios como restaurantes gourmet, piscina, spa, experiencias exclusivas con personajes Disney y acceso privilegiado al parque. Es la opción que hemos seleccionado para que vuestra estancia sea tan mágica, especial y única como vuestra visita a Disneyland Paris.

# MÁS DETALLES



**Viaje en:** Familia (2 adultos + 2 niños)

**Salida:** Noche vieja

**Precio:** Desde 4.531 €.

**Alojamiento:**

- Disney Hotel Santa Fe ( 3 noches)
- Novotel Paris Centre Tour Eiffel ( 2 noches)



**Vuelos + traslados:** Incluye billetes de avión en clase turista.

- Madrid (MAD) - Aeropuerto París-Orly (ORY)
- Aeropuerto París-Orly (ORY) - Madrid (MAD).

***NOTA IMPORTANTE:*** No se incluye los servicios adicionales no especificados, los gastos personales, y posibles cargos por equipaje adicional o de exceso de peso. Según tu ciudad de origen buscaremos la mejor opción de vuelos.

# EXTRAS EN DISNEY

**DESAYUNO EN EL HOTEL**

**PENSION COMPLETA PLUS**

**MEDIA PENSION PLUS**

**PENSION COMPLETA EXTRAPLUS**



# IMPRESCINDIBLES EN DISNEY

## AHORA SI ...

Descubre las **Cinco Tierras Mágicas** que te llevarán en un completo recorrido por el parque. Explora **Main Street**, la calle principal de Disneyland Paris, decorada completamente de navidad, donde la magia comienza desde el primer paso. Inspirada en la **América** de principios del siglo XX, Main Street te transporta a una época de encanto victoriano y nostalgia.

Admira la arquitectura detallada de edificios victorianos, tiendas llenas de souvenirs exclusivos de Disney y deliciosos dulces. Cada ventana y detalle en Main Street cuenta una historia de la **época dorada americana**.

### MAIN STREET



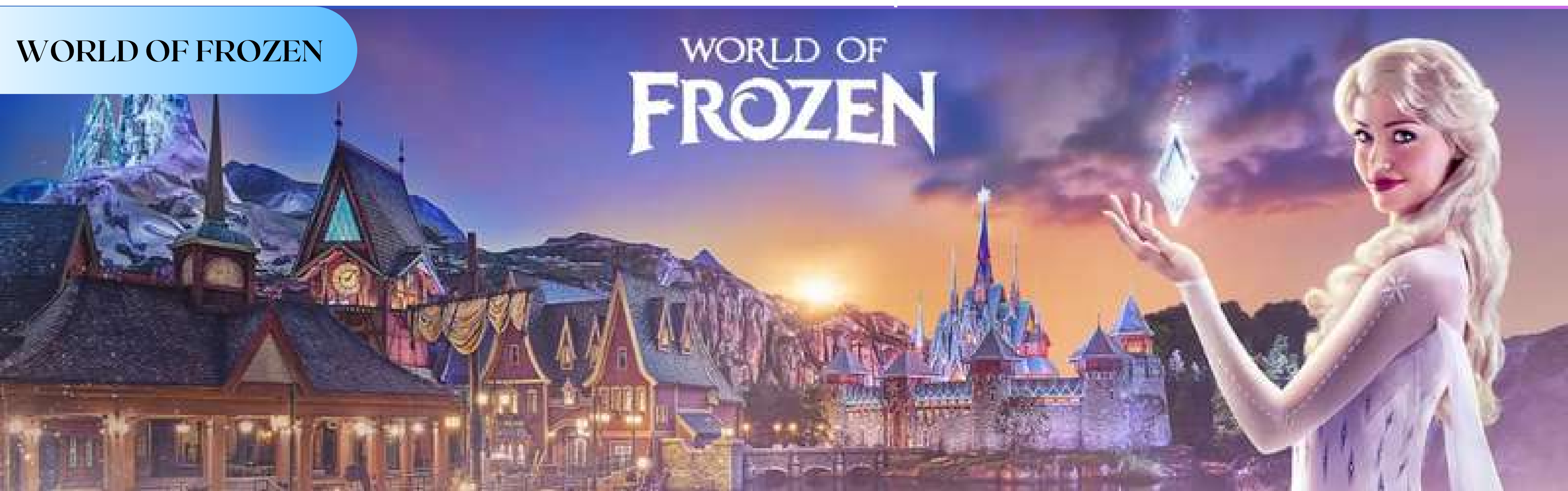
Y no te pierdas los emocionantes **desfiles** que recorren Main Street, donde los **personajes** de **Disney** cobran vida en carrozas magníficamente decoradas. Es el lugar perfecto para **capturar recuerdos inolvidables**.

# IMPRESCINDIBLES EN DISNEY

**World of Frozen** os transportará al mágico reino de Arendelle inspirado en las películas de Frozen, con su arquitectura nórdica, paisajes nevados, lagos helados y montañas majestuosas, creando una atmósfera encantadora sacada directamente del mundo de **Elsa y Anna**.

Disfrutaréis de **atracciones inmersivas** como recorridos por el reino, encuentros con los personajes, tiendas temáticas, restaurantes con ambientación invernal, espectáculos musicales en vivo, y experiencias interactivas llenas de magia, nieve y aventuras congeladas para toda la familia.

WORLD OF FROZEN



# IMPRESCINDIBLES EN DISNEY

Por la noche, **Adventure Way** en Disneyland Park se transforma por completo en un escenario de ensueño donde la luz es la gran protagonista. El ambiente se vuelve más íntimo y espectacular, con una iluminación ambiental cuidadosamente diseñada que guía el paseo entre colores cálidos, reflejos mágicos y detalles brillantes que parecen cobrar vida.

El momento culminante llega con el **espectáculo nocturno**, donde proyecciones sobre los edificios, efectos de agua, música orquestal y coreografías de luces sincronizadas crean una experiencia envolvente. A lo largo del show, el espacio se llena de historias visuales que recorren la esencia de Disney: emoción, aventura y fantasía. Cada escena está pensada para sorprender, combinando tecnología y narrativa para que el público sienta que forma parte del propio cuento.

## ADVENTURE BAY



A decorative holly wreath with green leaves and red berries, tied with a red ribbon bow.

# IMPRESCINDIBLES EN DISNEY

**Frontierland** os transportará al **salvaje Oeste americano** del siglo XIX con su arquitectura de madera, calles polvorientas y montañas imponentes, creando una atmósfera auténtica de pueblos fronterizos. Disfrutaréis de los puestos de comida rápida, las tiendas de souvenirs, los **shows de caballos**, demostraciones de habilidades de **vaqueros**, música en vivo, además de **duelos** emocionantes y eventos especiales.

Entre las atracciones más impresionantes se encuentran la "**Big Thunder Mountain**", una emocionante montaña rusa entre cañones rocosos, y "**Phantom Manor**", una misteriosa casa encantada con elementos del Oeste y del terror gótico.

## FRONTIERLAND



# IMPRESCINDIBLES EN DISNEY

**Adventureland** os va a invitar a explorar exóticas **junglas** y **antiguas civilizaciones**, con una atmósfera vibrante que evoca aventuras en lugares remotos y misteriosos. Disfrutad de **espectáculos exóticos**, encuentros con personajes legendarios como **Indiana Jones**, shows de música en vivo, souvenirs únicos, artefactos antiguos y vestimenta inspirada en culturas lejanas.

Entre las atracciones destacadas se encuentra "**Pirates of the Caribbean**", un emocionante viaje en barco por escenarios llenos de piratas y tesoros escondidos.

## ADVENTURELAND



# IMPRESCINDIBLES EN DISNEY



**Castillos encantados**, jardines mágicos y paisajes de ensueño inspirados en los clásicos de Disney. En **Fantasyland** podrás disfrutar de desfiles de **princesas** y personajes de cuentos de hadas, así como espectáculos encantadores que capturan la magia de los relatos más queridos de Disney. Y para los más pequeños, tendrás restaurantes temáticos con delicias como **cupcakes** de princesas y tiendas llenas de **juguetes, disfraces** y souvenirs.

Destacan atracciones como "**It's a small world**", un viaje musical alrededor del mundo, y "**Peter Pan's Flight**", donde volaréis sobre Londres hacia el País de Nunca Jamás.

## FANTASYLAND



A decorative holly wreath with green leaves and red berries, tied with a red ribbon bow.

# IMPRESCINDIBLES EN DISNEY

**Discoveryland** os va a transportar a un futuro imaginado en el siglo XIX, con una **estética retro-futurista** inspirada en las visiones de **Julio Verne** y **Leonardo da Vinci**. Disfruta de espectáculos y encuentros con personajes cósmicos, así como exhibiciones de tecnología avanzada que capturan la emoción de la exploración espacial. Saborea comidas en restaurantes temáticos y explora tiendas llenas de souvenirs espaciales, gadgets futuristas y ropa intergaláctica.

Destacan la famosa "**Space Mountain: Mission 2**", una montaña rusa espacial con efectos especiales impresionantes, y "**Buzz Lightyear Laser Blast**", una emocionante misión intergaláctica.

## DISCOVERYLAND



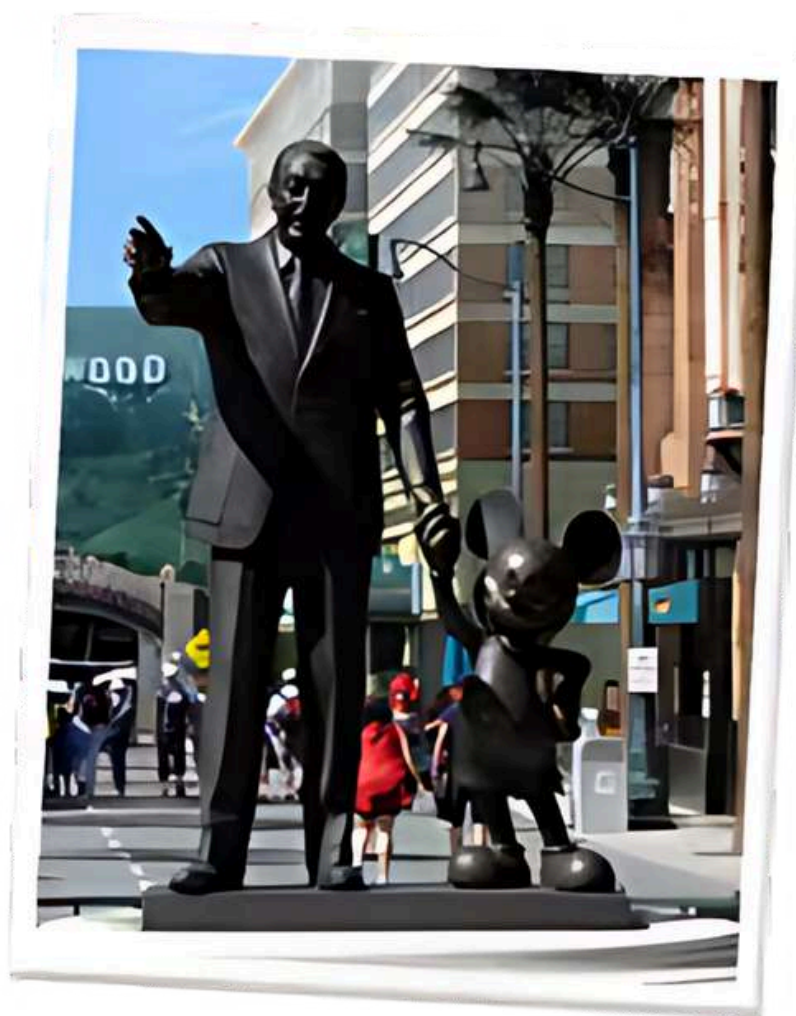
# IMPRESCINDIBLES EN DISNEY



**Walt Disney Studios Park** es el segundo parque temático de **Disneyland Paris**, dedicado al mundo del cine, la animación y la televisión. Con una atmósfera vibrante y creativa, el parque está dividido en varias áreas temáticas que celebran la magia de la producción cinematográfica y las historias detrás de las películas de **Disney** y **Pixar**.

Esta zona es una de las más populares y queridas por las familias, ya que entre sus atracciones emblemáticas destaca "**Ratatouille: The Adventure**", una atracción 4D que os va a sumergir en la cocina de **Gusteau**, reduciéndoos al **tamaño de una rata** para vivir una aventura culinaria única. También está "**The Twilight Zone Tower of Terror**", un elevador embrujado que os lleva a través de un hotel abandonado, ofreciendo una experiencia aterradora e inolvidable. Y para los amantes de las emociones fuertes, "**Crush's Coaster**" es una montaña rusa submarina inspirada en **Buscando a Nemo**, que combina giros y caídas en un entorno acuático.

## WALT DISNEY STUDIOS



Disfruta de espectáculos en vivo como "**Mickey and the Magician**", un show lleno de magia y música con personajes de Disney. Experimenta la interacción en "**Stitch Live!**" y el entretenimiento infantil en "**Disney Junior Dream Factory**".

Saborea platos franceses en el restaurante temático "**Bistrot Chez Rémy**" y disfruta de un ambiente retro en el "**Café des Cascadeurs**", un diner americano de los años 50.

Y antes de marchar a París no os olvidéis de echar un ojo a las tiendas llenas de productos exclusivos de **Disney** y **Pixar**.

**Pssst... Si quieres darte un caprichito, visita La Vallée Village**, un destino de compras de lujo cercano, donde encontrarás tiendas de diseñadores con grandes descuentos.



# NUESTRAS FAMILIAS VIAJERAS





# NUESTRAS FAMILIAS VIAJERAS





# NUESTRAS FAMILIAS VIAJERAS



# NUESTRAS FAMILIAS VIAJERAS





# NUESTRAS FAMILIAS VIAJERAS



# IMPRESCINDIBLES EN PARÍS

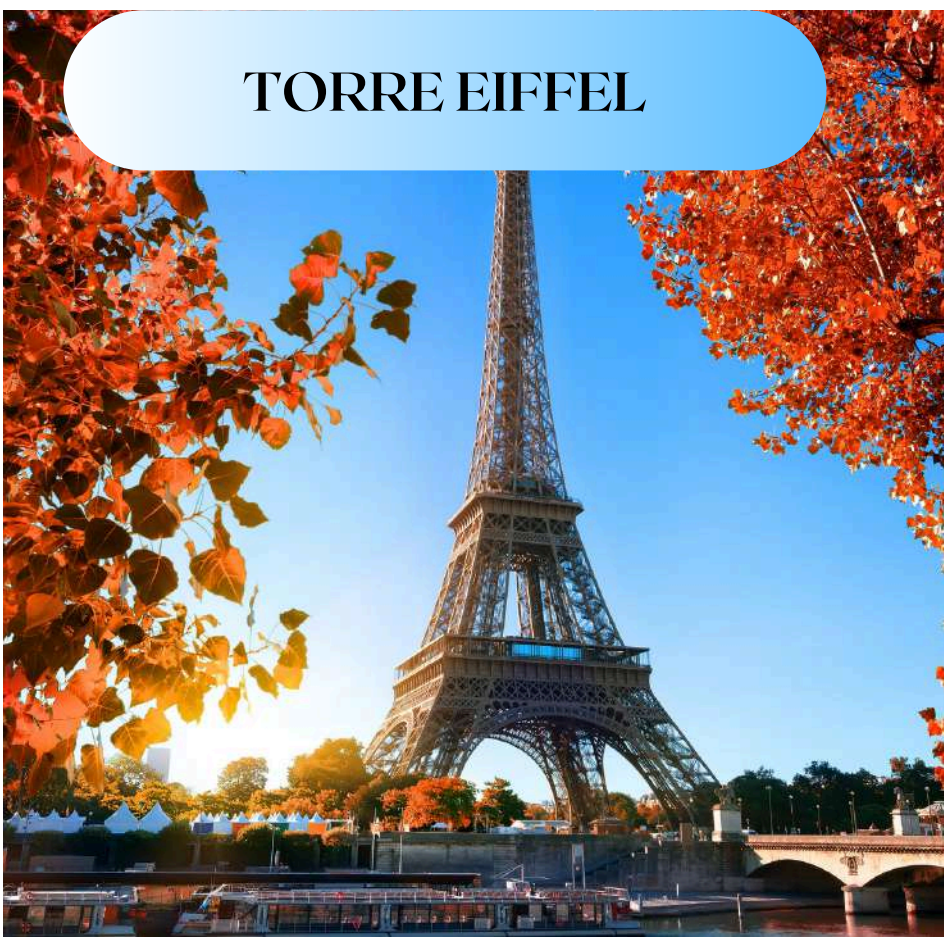
La Torre Eiffel es el símbolo más icónico de París y una de las estructuras más reconocidas del mundo. Construida por Gustave Eiffel para la Exposición Universal de 1889, esta torre de hierro se eleva a 324 metros de altura. Podéis subir a sus tres niveles, ya sea en ascensor o por escaleras. Desde la cima, se obtienen vistas panorámicas espectaculares de la ciudad. En el primer y segundo nivel, hay restaurantes y tiendas de souvenirs.

La Catedral de Notre Dame es una obra maestra de la arquitectura gótica, situada en la Île de la Cité. Construida entre los siglos XII y XIV, es famosa por sus impresionantes vitrales, gárgolas y su icónica fachada. No podréis admirar sus rosáceas y subir a las torres pero sí explorar el exterior de la catedral, y tener una vista impresionante de París y del río Sena. Aunque fue dañada por un incendio en 2019, sigue siendo un importante sitio turístico en proceso de restauración.

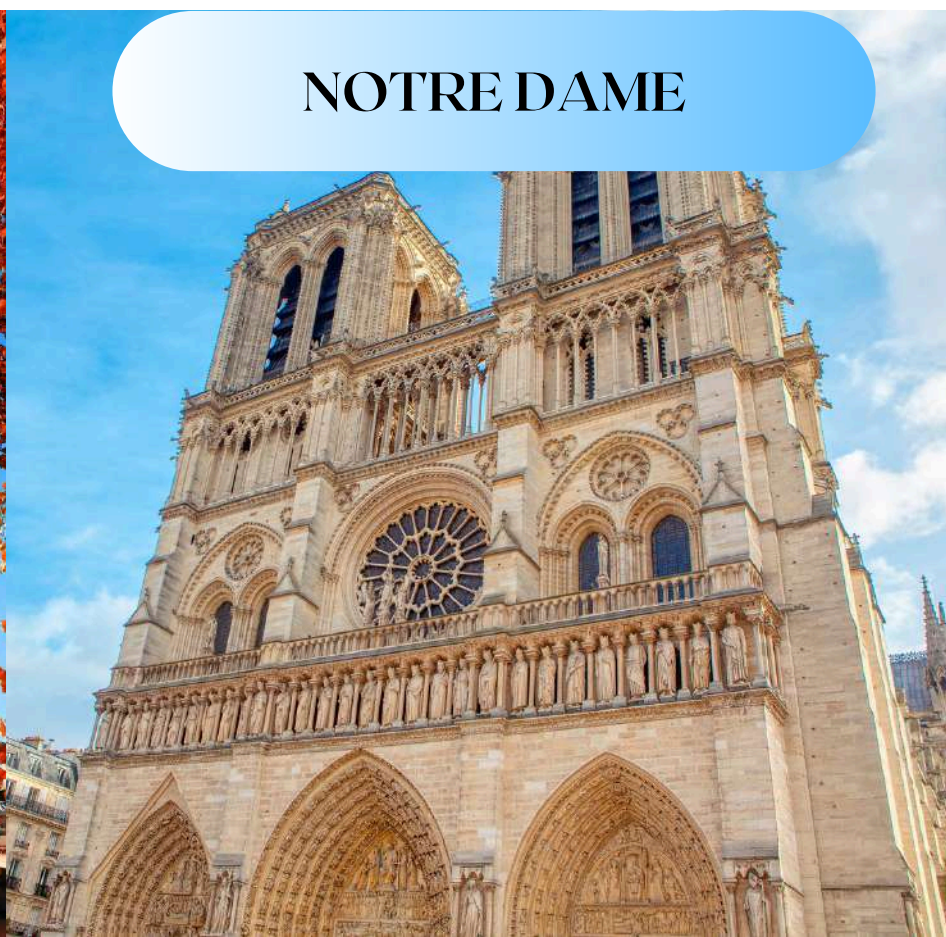
Montmartre es un encantador barrio parisino conocido por su ambiente bohemio, calles empedradas y su histórica conexión con artistas como Picasso y Van Gogh. Coronado por la majestuosa Basílica del Sagrado Corazón. Pasead por la Place du Tertre, donde artistas locales exhiben y venden sus obras, y visita el Musée de Montmartre para conocer la historia artística del barrio. La colina ofrece una vista panorámica impresionante de París.

El Arco del Triunfo es un monumento neoclásico situado en el extremo occidental de los Campos Elíseos. Fue construido por orden de Napoleón Bonaparte para honrar a sus ejércitos y terminado en 1836. Podéis subir a la plataforma de observación en la parte superior, que ofrece vistas panorámicas de los Campos Elíseos y de la ciudad. En la base del arco se encuentra la Tumba del Soldado Desconocido, con una llama eterna que honra a los caídos en la Primera Guerra Mundial.

TORRE EIFFEL



NOTRE DAME



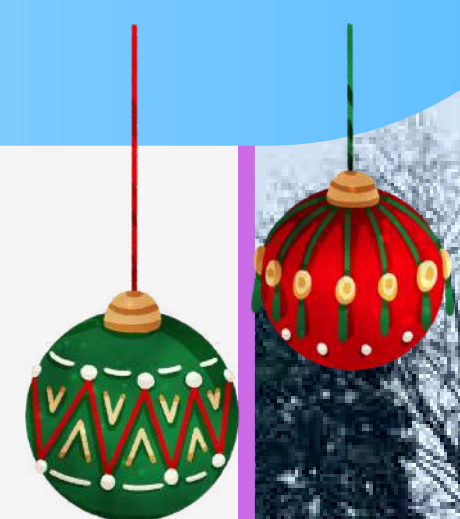
MONTMARTRE



EL ARCO DEL TRUNFO



# SERVICIOS INCLUIDOS



- EL VUELO DE IDA Y VUELTA JUNTO CON LOS TRASLADOS DESDE EL AEROPUERTO AL HOTEL DE DISNEY EN DISNEYLAND RESORT PARIS.
- ESTANCIA EN EL HOTEL SELECCIONADO EN DISNEYLAND
- ESTANCIA EN EL HOTEL SELECCIONADO EN PARÍS CON DESAYUNO.
- TRASLADO DESDE EL HOTEL EN PARÍS HASTA EL AEROPUERTO Y SEGURO DE VIAJE.
- LAS ENTRADAS TAMBIÉN ESTÁN INCLUIDAS DONDE SE INDIQUE CON EL ICONO DEL PARQUE.



# SERVICIOS NO INCLUIDOS



- **TASAS DE ALOJAMIENTO EN FRANCIA (PAGO DIRECTO EN EL ESTABLECIMIENTO).**
- **TRASLADO DESDE EL HOTEL EN DISNEYLAND RESORT PARIS AL HOTEL EN PARÍS.**
- **ENTRADAS (SOLO INCLUIDAS DONDE SE INDIQUE CON EL ICONO DEL PARQUE O SE MENCIONE ESPECÍFICAMENTE EL PARQUE).**



Instagram

@childrenfriendly.viajes



**CONTÁCTANOS**  
**CITA PREVIA ON-LINE (LLAMADA O**  
**VIDEOCALL) O EN NUESTRA OFICINA**



**info@children-friendly.com**



**children-friendly.com**



**Calle Valencia 34 bajo**  
**46183 La Eliana (Valencia)**



**+34 96 164 13 11**



CHILDREN  
FRIENDLY

BY 3TIMES